

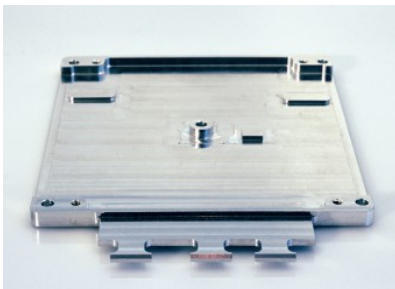
Elektromechanische Baugruppen

DESK GmbH fertigt Baugruppen für fast alle Anwendungen in der Elektronik und Elektrotechnik. Je nach Kundenwunsch erhalten Sie die Einzelteile oder komplett montierte Baugruppen.

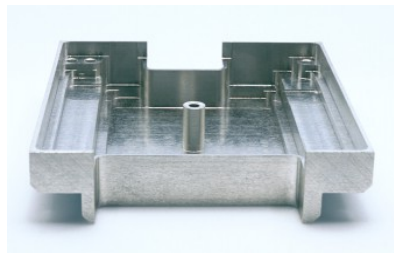
Produktbeispiele:

- [Baugruppe Schaltnetzteil](#)
- [Baugruppe Optokoppler](#)
- [Baugruppe Kameragehäuse mit Beleuchtung](#)
- [Baugruppe Luminanzmeßgerät](#)
- [Baugruppe Displaygehäuse](#)
- [Klemmhalter](#)
- [Kühlkörper Baugruppen](#)
- [Frontplatten Baugruppen](#)
- [Weitere Produktbeispiele](#)

Baugruppe Schaltnetzteil



Baugruppe-Gehäuse Boden



Baugruppe-Gehäuse Deckel

Bodenteil und Deckel für ein Schaltnetzteil
Material: Aluminium

[Zurück zum Seitenanfang Elektromechanische Baugruppen](#)

Baugruppe Optokoppler



Baugruppe-Gehäuse



Baugruppe-Gehäuse

Gehäuse für eine Datenübertragungsanwendung
(Bahntechnik)
Material: Aluminium

[Zurück zum Seitenanfang Elektromechanische Baugruppen](#)

Baugruppe Kameragehäuse mit Beleuchtung

Baugruppe, bestehend aus Kameragehäuse, Gehäuse für Beleuchtung, Filterplatte, Streuscheibe, Anschlußplatte Links und Rechts.
Material: Aluminiumprofile, Aluminiumbleche, Acrylglas

[Zurück zum Seitenanfang Elektromechanische Baugruppen](#)



Baugruppe-Gehäuse

Baugruppe Luminanzmeßgerät



Luminanz-Messgerät

Mechanik für ein Gerät zum Bestimmen von Farbhelligkeit.
Material: Aluminiumprofil, Aluminiumblech, Messingrohr, Messingblech.



Luminanz-Messgerät

[Zurück zum Seitenanfang Elektromechanische Baugruppen](#)

Baugruppe Displaygehäuse



Displaygehäuse

Das Displaygehäuse wird aus handelsüblichem Rechteckrohr gefertigt und mit einer eingeklebten Acrylglascheibe und zwei Verschlussdeckeln geliefert.

Ähnliche Gehäuse mit Streuscheibe (Acrylglas mattiert) fertigen wir für Beleuchtungseinheiten.

[Zurück zum Seitenanfang Elektromechanische Baugruppen](#)



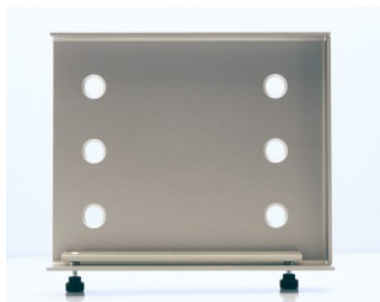
Displaygehäuse

Klemmhalter



Klemmbrett

Klemmvorrichtung für den rauen Einsatz in der Lagerlogistik. Die Mechanik fixiert z. B. Etikettendrucker auf Wägen und Staplern. Alle Teile (ausgenommen der Normteile) sind aus Aluminium gefertigt.



Klemmbrett

[Zurück zum Seitenanfang Elektromechanische Baugruppen](#)

Kühlkörper Baugruppen



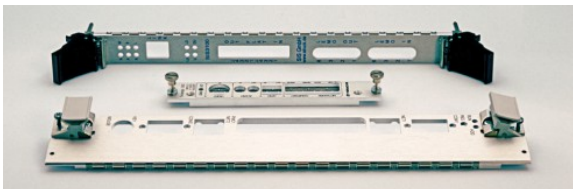
Kühlkörper-mit-Kupferinlay

Kühlkörper aus handelsüblichem Strangpressprofil und eingeklebtem Kupferblock. Alle notwendigen Applikationswerkzeuge und Klebstoffe sind vorhanden.

[Zur Seite Kühlkörper und Montageteile](#)

[Zurück zum Seitenanfang Elektromechanische Baugruppen](#)

Frontplattenbaugruppen



Frontplatte-Baugruppe

Frontplattenbaugruppen für alle Systeme:

Flachfrontplatten, auch EMV-gerecht

Einnietteile

Einpressteile

Griffe für alle Systeme

Hals- und Rändelschrauben

EMC-Dichtungen Textil und Edelstahl

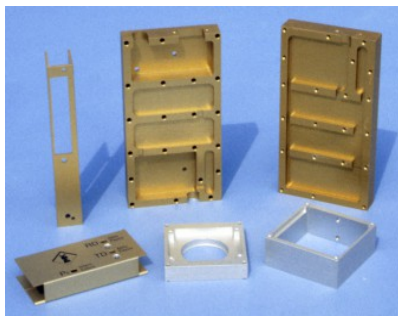
Frontfolien

[Zur Seite Frontplatten](#)

[Zurück zum Seitenanfang Elektromechanische Baugruppen](#)

Weitere Produktbeispiele

Hochfrequenzgehäuse
Kameragehäuse
Faltgehäuse



Diverse-Baugruppen

Fordern Sie uns!
Wir freuen uns auf Ihre Anfrage.

[Zurück zum Seitenanfang Elektromechanische Baugruppen](#)